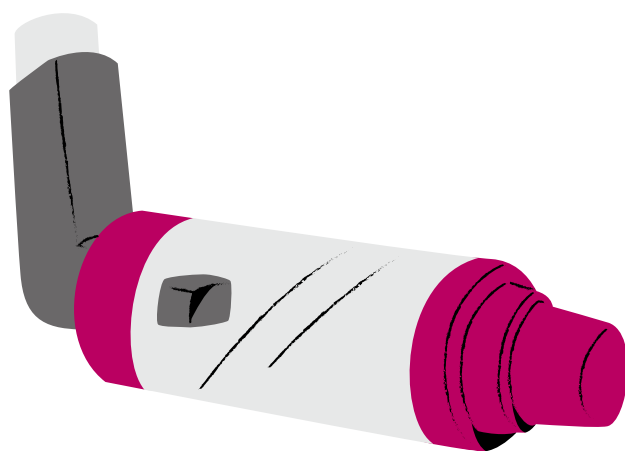


Cámaras de inhalación

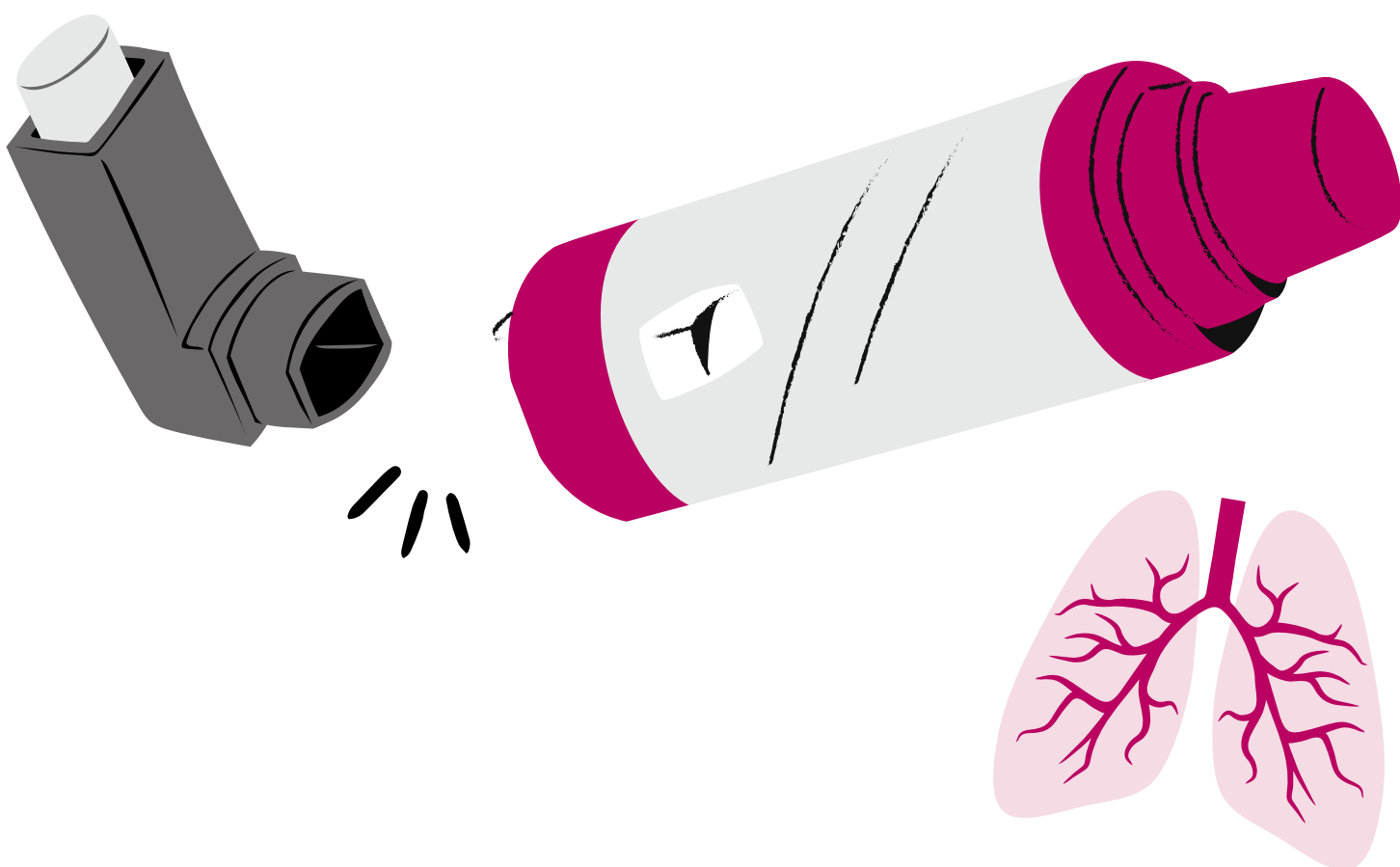


¿En qué consisten?

Material informativo/educativo dirigido a pacientes, para ser facilitado a través de profesionales sanitarios. No sustituye la consulta médica.

¿Qué es?

Es un complemento para algunos inhaladores que **permite asegurar que llegue adecuadamente el fármaco** a la vía pulmonar sin necesidad de coordinar la pulsación con la inspiración.



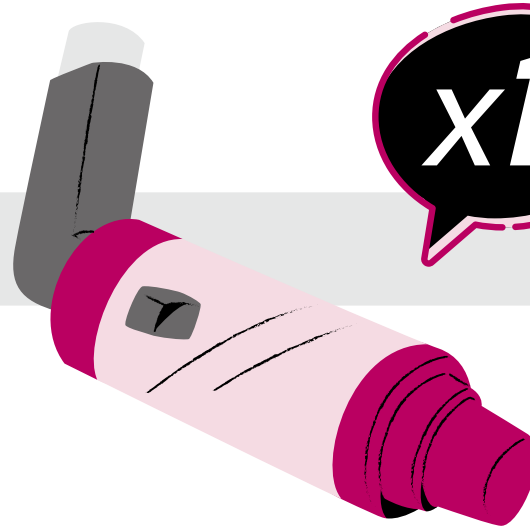
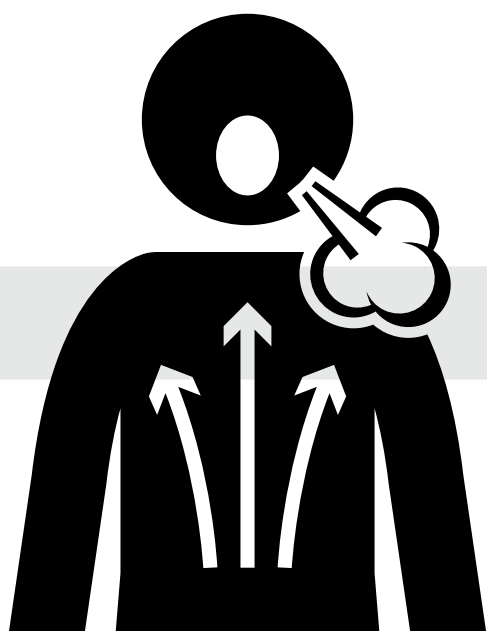
¿Cómo se emplea?

1. **Soltar el aire** antes de utilizar la cámara.

2. Realizar una **ÚNICA pulsación.**



Aunque la pauta sea de más de una.

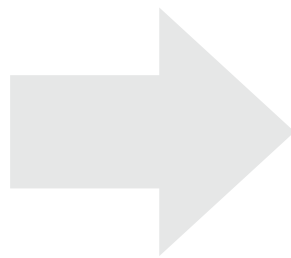
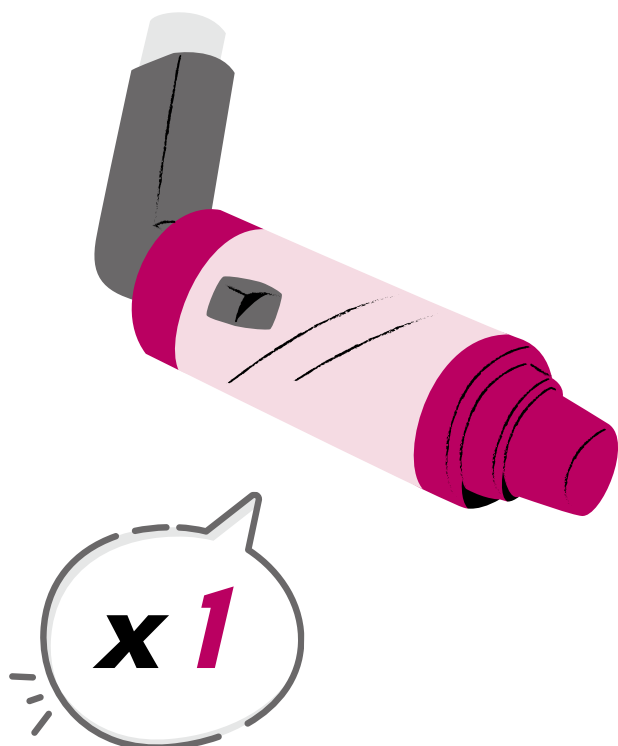


¿Cómo se emplea?

3. Inspiración **lenta** y **profunda**.

Si no se puede aguantar la respiración...

Se realizarán **4 o 5** respiraciones profundas con cada pulsación de dosis.



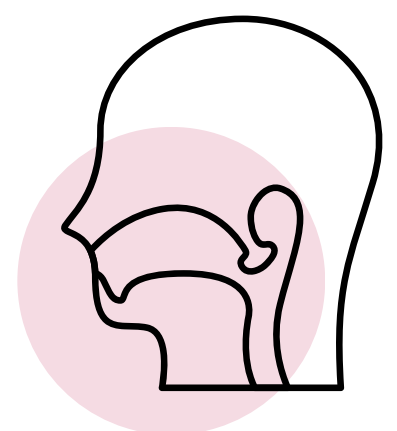
Beneficios



Puede **ayudar a mejorar la coordinación** entre la pulsación y la inhalación de la dosis, asegurando que llegue el fármaco a la vía pulmonar y logrando que **haga su máximo efecto**.



Disminuye los **efectos secundarios** que pueden producirse **en la boca y en la garganta**.



¿Utilizas cámara de inhalación?

STICKER
CUESTIONARIO:
SÍ
NO
NO LA CONOCÍA

