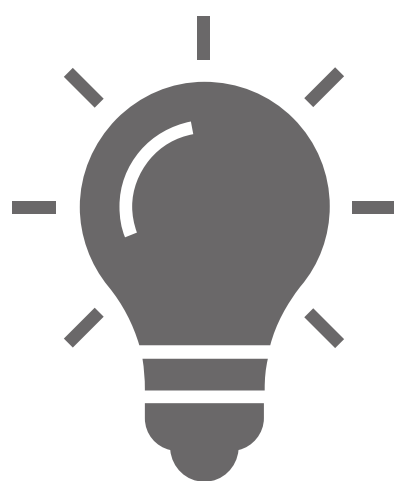


# Técnica inhalatoria



## ***Fases críticas***

Material informativo/educativo dirigido a pacientes, para ser facilitado a través de profesionales sanitarios. No sustituye la consulta médica.

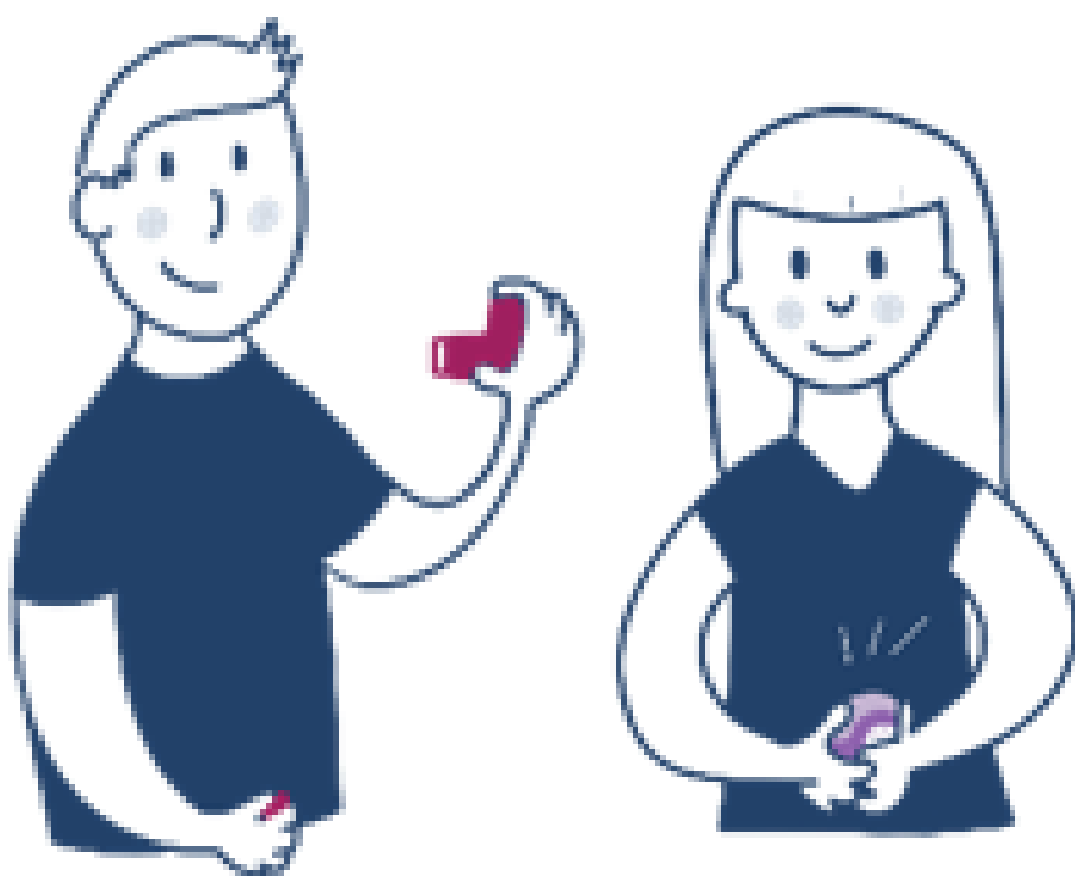
# ¿Realizas **correctamente** la **técnica inhalatoria**?

Repasemos las **fases críticas**  
para asegurar una adecuada  
**técnica inhalatoria:**



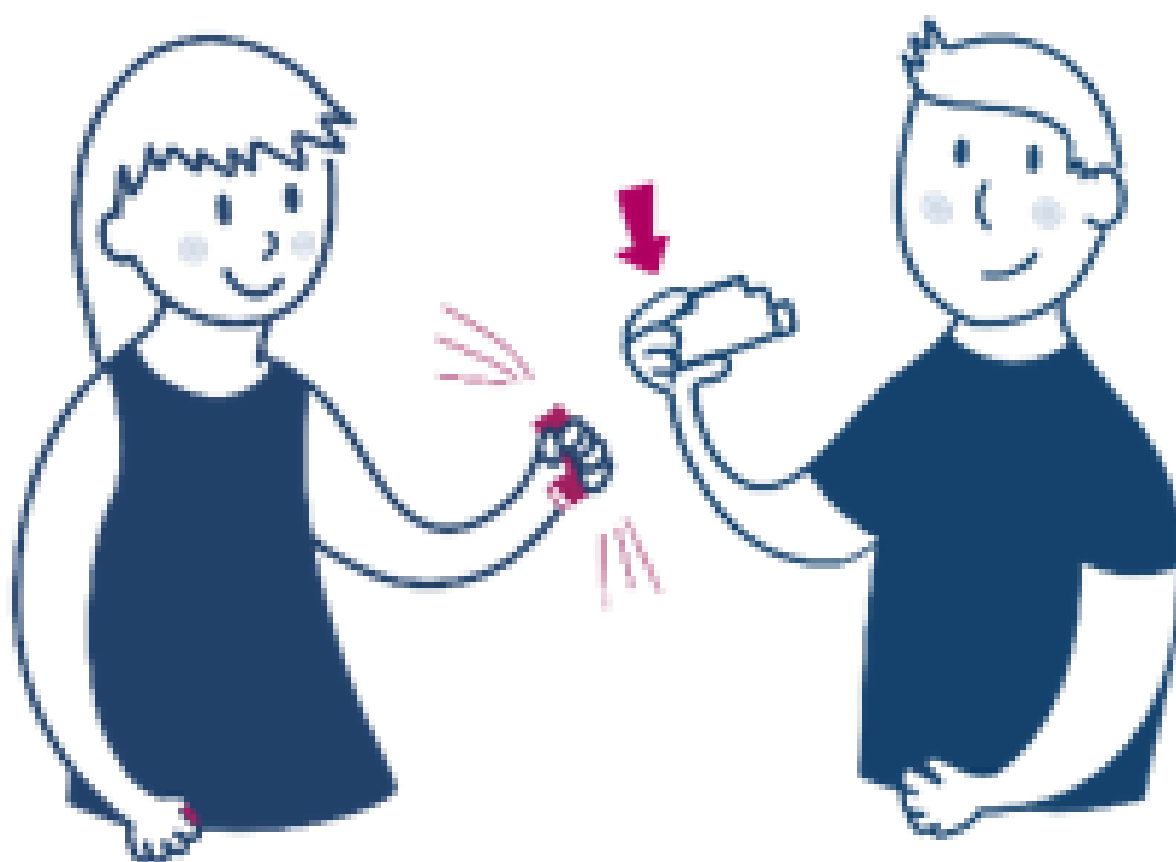
1

## Destapar



2

## Agitar/cargar\*



\*Según tu dispositivo, consulta [Chiesi Contigo](#)

3

## Espirar

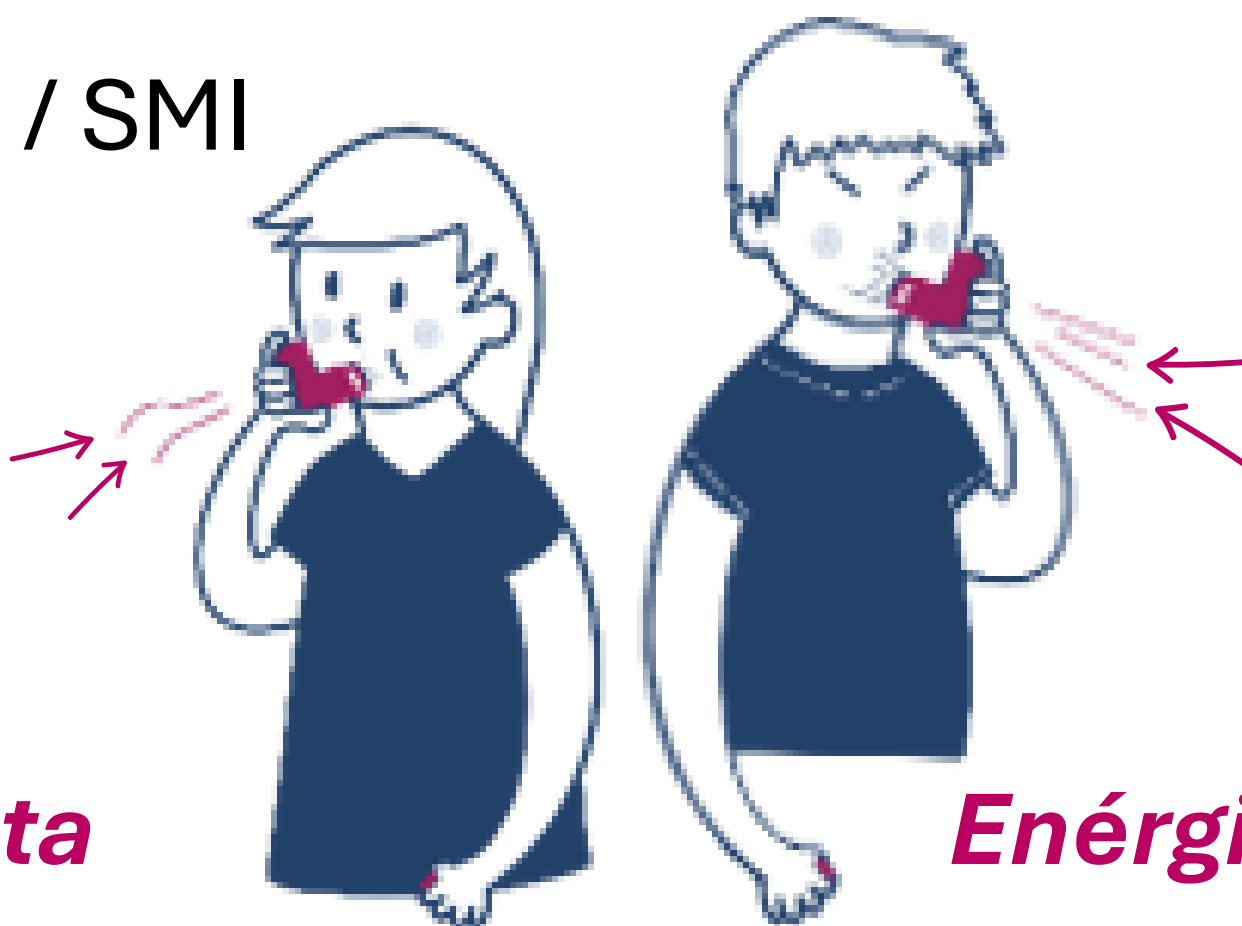


4

## Inspirar

pMDI / SMI

DPI

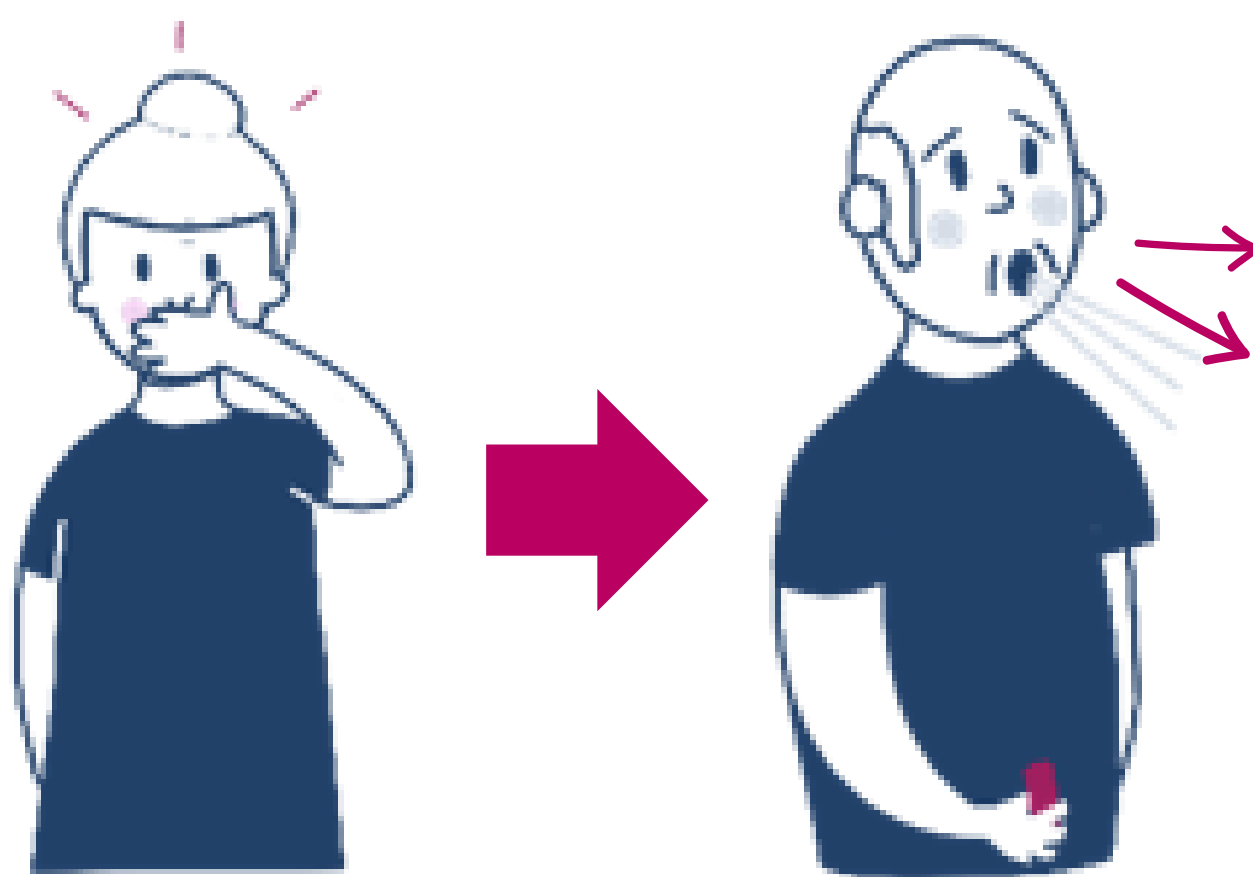


*Lenta*

*Enérgica*

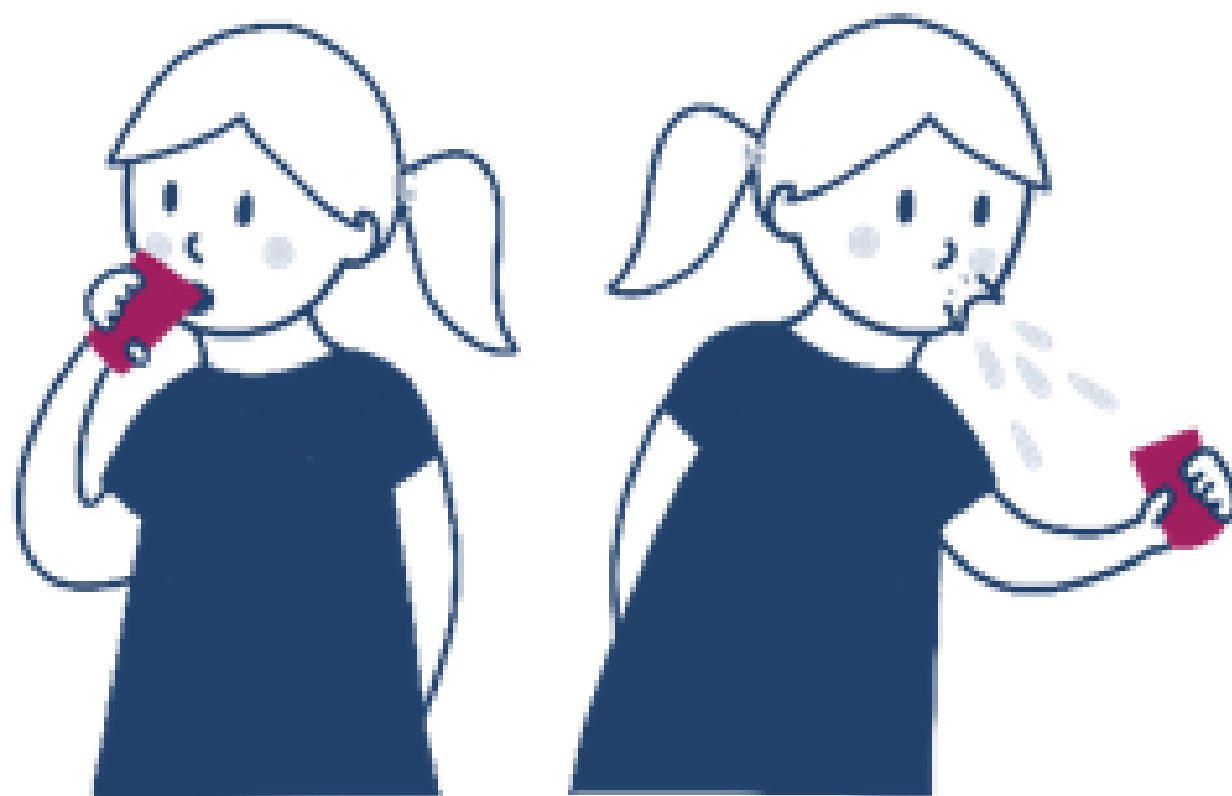
5

## Apnea y posterior espiración



6

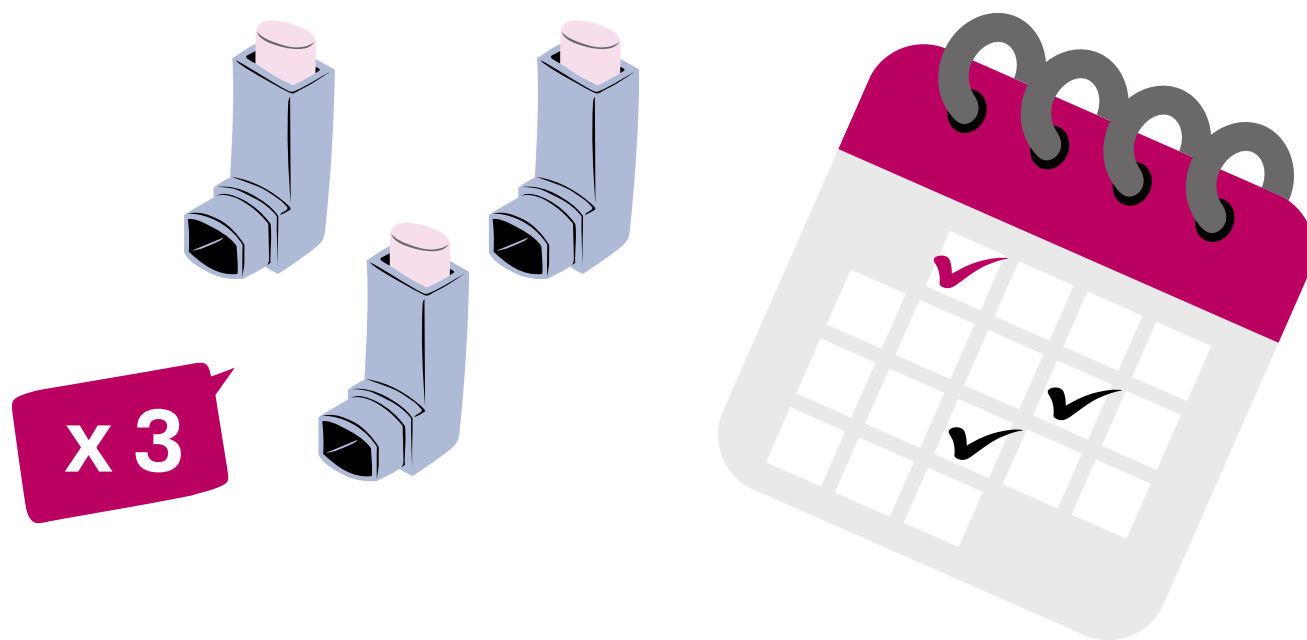
## Hacer gárgaras

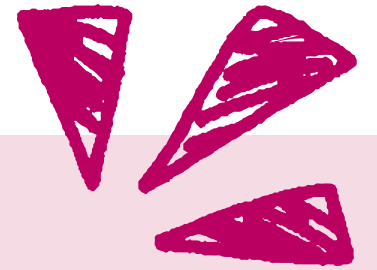


## *Y ojo con el tratamiento de* **RESCATE:**

Su **uso excesivo** es un indicador de **mal control** de la enfermedad.

Emplear **más de 3 inhaladores de rescate al año** se asocia con un **mayor riesgo de exacerbaciones** (empeoramiento, crisis, agudización...).





***Por ello, es importante  
tener en cuenta:***

- ✓ Realizar una **técnica correcta** de los inhaladores, tomar la **medicación de mantenimiento** y hacerlo todos los días es clave para un buen control.
- ✓ Realizar **seguimiento** de tu patología respiratoria para un buen control.