



Mala adherencia a los inhaladores

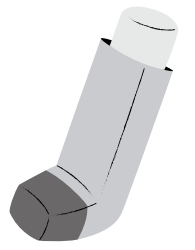


Motivos más habituales

Material informativo/educativo dirigido a pacientes, para ser facilitado a través de profesionales sanitarios. No sustituye la consulta médica.

Diciembre 2025 - 18724

Adherencia al tratamiento



Es el **cumplimiento** del tratamiento y **cuidados** tal como los profesionales sanitarios han indicado.

Una **buena adherencia** facilita:

- ✓ **Participar sin restricciones** en actividades físicas y sociales.
- ✓ **Prevenir crisis asmáticas graves** o exacerbaciones de EPOC (empeoramiento, crisis, agudización...) y **disminuir su frecuencia**.
- ✓ **Minimizar los efectos adversos** relacionados con el **tratamiento**.
- ✓ **Reducir los síntomas** y mejorar la calidad de vida.
- ✓ **Mantener la función pulmonar** saludable.

Motivos de mala adherencia

Olvidos

- **No recordar** usar el inhalador de manera involuntaria o intencionada.



Técnica incorrecta

- **No saber cómo usar** el inhalador correctamente puede hacer que no funcione como debería.

Falta de entrenamiento y/o información

- **No sentirte seguro** al utilizarlo.



Motivos de mala adherencia

Preocupación por los efectos secundarios

- Pueden **hacerte dudar sobre** si seguir el tratamiento.



Vergüenza o presión social

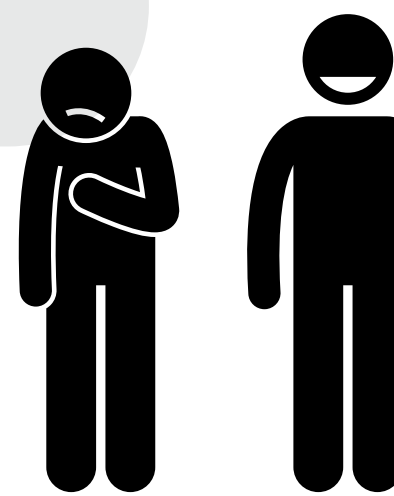
- **Estigma** asociado a la enfermedad.
- **Miedo** a llamar la atención.
- **Falta de comprensión** del entorno.



A los **adolescentes con asma** también les afecta

Estigma de **depender** de un **tratamiento**

- ✓ Utilizar un inhalador ha de ser tan **normal** como utilizar gafas o aparato dental.



Temor a ser **excluidos del deporte**

- ✓ Hay deportistas de élite que tienen asma:

Noah Lyles
Usain Bolt
Mireia Belmonte

...

